

Los cultivos de verano transitan la floración con reservas de agua suficientes en gran parte de la región. La ausencia de pronósticos de precipitaciones en la provincia de Buenos Aires podría afectar la formación del rendimiento.

## CULTIVOS DE GRUESA

### Girasol

**Estado general:** El 25% de los lotes se encuentran finalizando la floración (principalmente en la zona centro), el 75% restante transita el llenado de grano (Fig. 1).

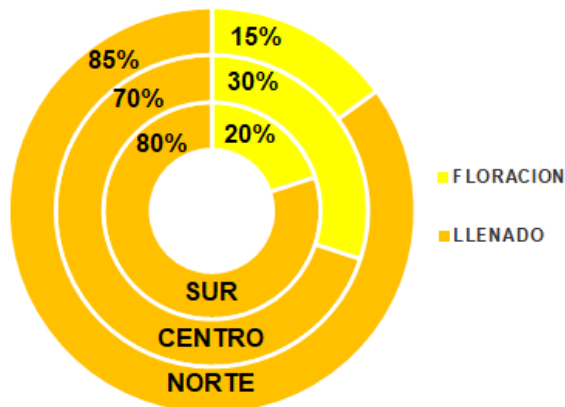


Fig. 1: Estado fenológico del cultivo de Girasol por zonas.

**Condición:** Muy Buena - Buena. Las temperaturas moderadas y precipitaciones correctamente distribuidas durante el mes de enero permitieron a la oleaginosa transitar el estadio reproductivo en condiciones muy favorables (Tabla 1).

Tabla 1: Condición del cultivo de girasol por zonas.

CONDICIÓN	EX %	MB %	B %	R %	M %	Prom
NORTE	5%	15%	65%	15%	0%	B-MB
CENTRO	10%	20%	55%	15%	0%	MB-B
SUR	15%	25%	55%	5%	0%	MB

**Rinde estimado:** Las primeras estimaciones arrojan un promedio general de **2.300 kg/ha (+21%)** en la región de estudio.

En la **zona norte** se proyecta un rendimiento promedio de **2.700 kg/ha (+13%)**. Los partidos que limitan con la provincia de Córdoba podrían manifestar incrementos porcentuales menores (respecto a la campaña pasada) debido a las condiciones de estrés hídrico sufridas por el cultivo durante etapas tempranas del desarrollo.

La **zona centro** espera una media de **2.300 kg/ha (+21%)**. Se observa una gran variabilidad entre los partidos del sudeste bonaerense y el norte pampeano, las mayores proyecciones de rendimiento se encuentran en la zona costera.

Por último, la **zona sur** presentaría un rinde promedio de **1.700 kg/ha (+31%)** debido a las excelentes condiciones climáticas durante el mes de enero (Fig. 2).

Rendimiento estimado 2020/21 (kg/ha)

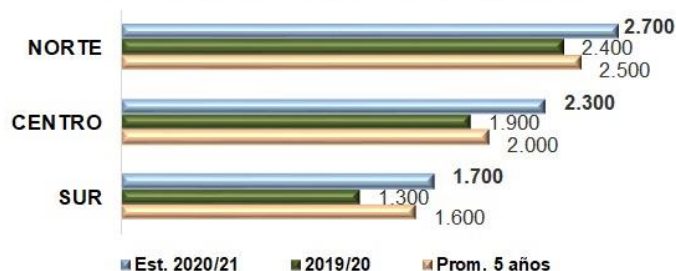


Fig. 2: Comparación del rinde estimado de girasol por zonas entre la campaña actual, 2019/20 y el promedio de los últimos 5 años.

### Maíz

**Estado general:** El 20% de los lotes se encuentra finalizando la etapa vegetativa, el 60% transcurre la floración mientras que el restante 20% inicia el llenado de grano en las zonas norte y centro (Fig. 3).



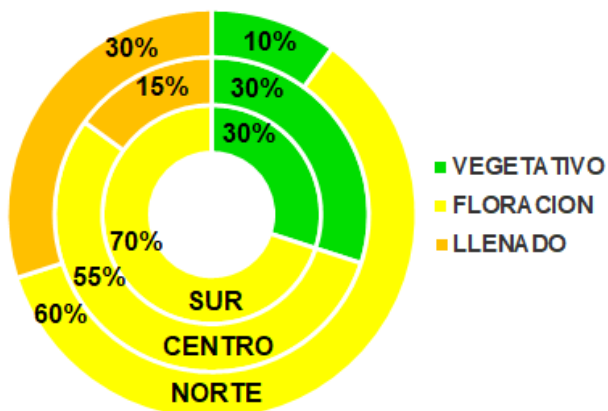


Fig. 3: Estado fenológico del cultivo de maíz por zonas.

**Condición: Muy Buena - Buena.** El cereal mantiene las muy buenas perspectivas para la presente campaña debido a las condiciones favorables en las que transcurre la floración y el comienzo del llenado de grano (Tabla 2).

Tabla 2: Condición del cultivo de maíz por zonas.

CONDICIÓN	EX %	MB %	B %	R %	M %	Prom
NORTE	5%	20%	60%	15%	0%	B-MB
CENTRO	10%	25%	50%	15%	0%	MB-B
SUR	10%	25%	55%	10%	0%	MB-B

## Soja

**Estado general:** El 20% de los lotes se encuentra en estado vegetativo, el 75% en diferente grado de avance de la floración y el 5% restante iniciando el llenado de grano (Fig. 4).

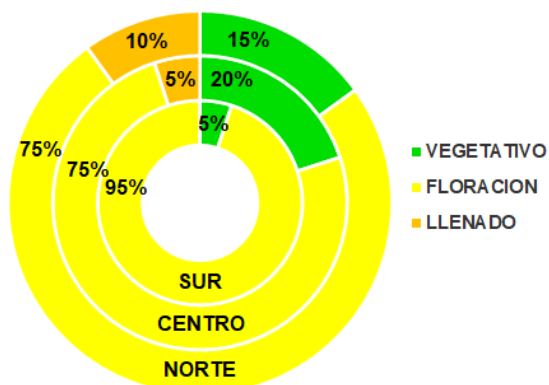


Fig. 4: Estado fenológico del cultivo de soja por zonas.

**Condición: Buena – Muy Buena.** Se observan lotes con muy buena condición en el norte y este de la región de estudio. En el oeste pampeano las acotadas precipitaciones ocurridas durante enero podrían condicionar desfavorablemente la floración (Tabla 3).

Tabla 3: Condición del cultivo de soja por zonas.

CONDICIÓN	EX %	MB %	B %	R %	M %	Prom
NORTE	5%	15%	65%	15%	0%	B-MB
CENTRO	10%	20%	55%	15%	0%	B-MB
SUR	5%	15%	60%	20%	0%	B

## PRONÓSTICOS CLIMÁTICOS

El acumulado de precipitaciones del mes de **enero** por la Red de Estaciones Meteorológicas de la Bolsa de Cereales de Bahía Blanca totaliza **112 mm, 89% más que el promedio mensual de los últimos cinco años** (Fig. 5).

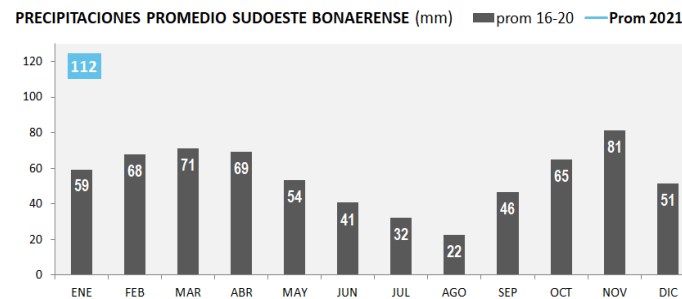


Fig. 5: Comparación de precipitaciones promedio de los últimos 5 años con la media mensual del 2021 en el sudoeste bonaerense.

El contenido volumétrico de humedad en el perfil del suelo al 03/02/2021 es adecuado en norte y centro de la provincia de Buenos Aires. Por el contrario, se observa una deficiencia hídrica en el oeste de la provincia de Buenos Aires y centro-este de La Pampa (Fig. 6).

\*Zona NORTE: Bolívar- C. Casares- Daireaux- G. Villegas- H. Irigoyen - Pehuajo- Rivadavia- T. Lauquen- Chapaleufú- Maracó- Pellegrini- Salliqueló- Tres Lomas

\*Zona CENTRO: A. Alsina- Azul- Benito Juárez -C. Dorrego- C. Pringles- C. Suárez- G. Lamadrid- G. Chávez- Guaminí- Laprida- Olavarria- Saavedra –San Cayetano -Tres Arroyos- Catrillo- Conhelo- Quemú Quemú- Rancul- Realicó- Trenel.

\*Zona SUR: Bahía Blanca- C. Rosales- Patagones- Puán- Tornquist- Villarino- Atreucó- Capital- Guatraché- Hucal- Toay- Utracán

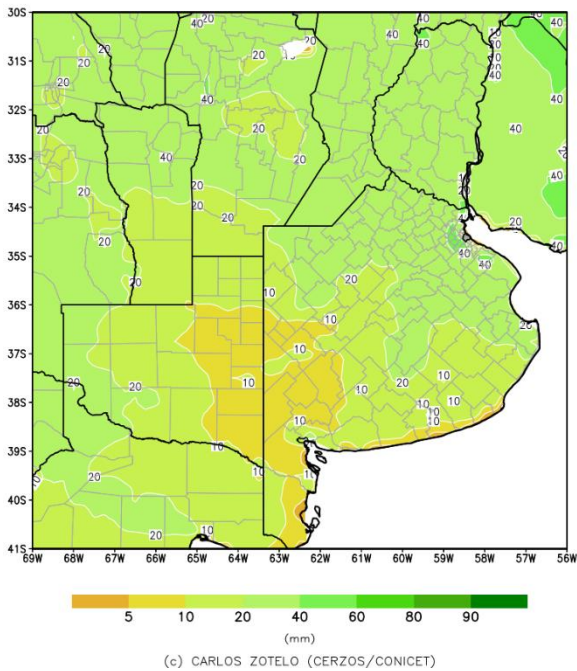


Fig. 6: Mapa de contenido volumétrico de humedad en el suelo al 03/02/2021.

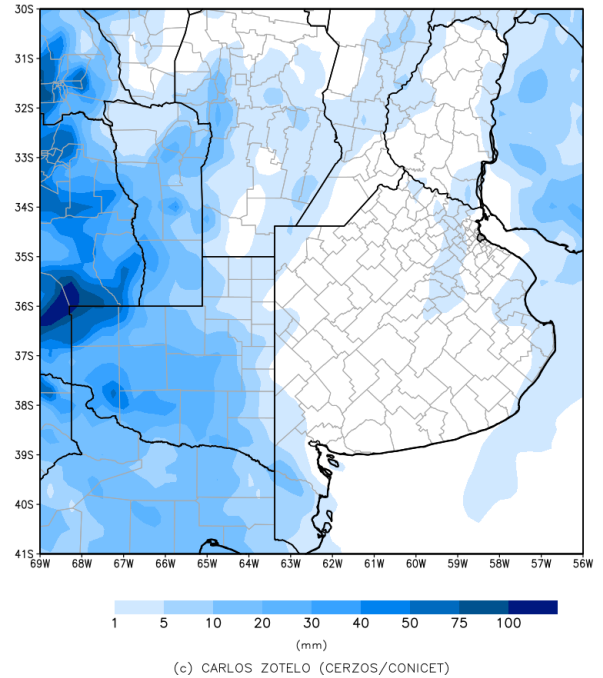


Fig. 7: Mapa de pronóstico de precipitaciones al 15/02/2021.

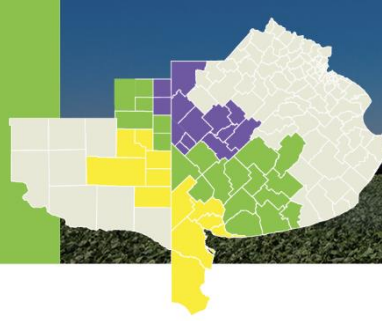
El pronóstico de precipitaciones al 15/02/2021 indicaría lluvias de hasta 20 mm en el sur de la provincia de Buenos Aires y la totalidad de La Pampa.

La ausencia de eventos de precipitación en gran parte de la provincia de Buenos Aires afectaría las zonas con menores reservas hídricas en el perfil de suelo (Fig. 7).

Estimaciones  
Agrícolas

- 🌐 [www.bcp.org.ar](http://www.bcp.org.ar)
- ✉ [infoagro@bcp.org.ar](mailto:infoagro@bcp.org.ar)
- 🐦 @BCPagro
- 📍 @BCPbahia
- ☎ 54 0291 4559520 int. 474
- 📠 54 9 291 4 74 2177
- 📠 54 9 291 4 70 2298





## RESUMEN DE CULTIVOS

TRIGO	SUPERFICIE COSECHADA (ha)				RINDE (kg/ha)			PRODUCCIÓN (M tn)		
	2019/20	2020/21	%	AVANCE %	2019/20	2020/21	%	2019/20	2020/21	%
NORTE	316.000	345.000	+9%	100%	3.200	3.900	+22%	1,01	1,35	+33%
CENTRO	888.000	1.003.000	+13%	100%	2.400	3.200	+33%	2,13	3,21	+50%
SUR	250.000	333.000	+33%	100%	1.200	2.300	+92%	0,30	0,77	+154%
<b>TOTAL</b>	<b>1.454.000</b>	<b>1.681.000</b>	<b>+16%</b>	<b>100%</b>	<b>2.400</b>	<b>3.200</b>	<b>+33%</b>	<b>3,44</b>	<b>5,32</b>	<b>+54%</b>

CEBADA	SUPERFICIE COSECHADA (ha)				RINDE (kg/ha)			PRODUCCIÓN (M tn)		
	2019/20	2020/21	%	AVANCE %	2019/20	2020/21	%	2019/20	2020/21	%
NORTE	117.400	111.900	-5%	100%	2.900	4.200	+45%	0,34	0,47	+38%
CENTRO	484.600	428.600	-12%	100%	3.000	4.000	+31%	1,48	1,71	+16%
SUR	81.300	92.800	+14%	100%	1.300	2.900	+115%	0,11	0,27	+145%
<b>TOTAL</b>	<b>683.300</b>	<b>633.400</b>	<b>-7%</b>	<b>100%</b>	<b>2.800</b>	<b>3.900</b>	<b>+38%</b>	<b>1,93</b>	<b>2,45</b>	<b>+27%</b>

MAÍZ	SUPERFICIE SEMBRADA (ha)				RINDE (kg/ha)			PRODUCCIÓN (M tn)		
	2019/20	2020/21	%	AVANCE %	2019/20	2020/21	%	2019/20	2020/21	%
NORTE	648.000	648.800	0%	100%	7.800			3,59		
CENTRO	706.000	706.800	0%	100%	5.200			2,11		
SUR	160.000	164.000	+3%	100%	3.200			0,18		
<b>TOTAL</b>	<b>1.512.000</b>	<b>1.519.600</b>	<b>+1%</b>	<b>100%</b>	<b>6.400</b>			<b>5,90</b>		

SOJA	SUPERFICIE SEMBRADA (ha)				RINDE (kg/ha)			PRODUCCIÓN (M tn)		
	2019/20	2020/21	%	AVANCE %	2019/20	2020/21	%	2019/20	2020/21	%
NORTE	1.387.000	1.363.000	-2%	100%	3.250			4,33		
CENTRO	1.290.000	1.222.000	-4%	100%	1.800			2,09		
SUR	47.000	43.000	-9%	100%	1.000			0,03		
<b>TOTAL</b>	<b>2.725.000</b>	<b>2.647.000</b>	<b>-3%</b>	<b>100%</b>	<b>2.550</b>			<b>6,45</b>		

GIRASOL	SUPERFICIE SEMBRADA (ha)				RINDE (kg/ha)			PRODUCCIÓN (M tn)		
	2019/20	2020/21	%	AVANCE %	2019/20	2020/21	%	2019/20	2020/21	%
NORTE	124.000	131.000	+6%	100%	2.400			0,29		
CENTRO	389.000	417.000	+7%	100%	1.900			0,7		
SUR	60.000	64.000	+6%	100%	1.300			0,07		
<b>TOTAL</b>	<b>573.000</b>	<b>613.000</b>	<b>+7%</b>	<b>100%</b>	<b>1.900</b>			<b>1,07</b>		

Existen lotes que fueron afectados por adversidades climáticas cuyos rendimientos no están representados por el promedio.

\*Zona NORTE: Bolívar- C. Casares- Daireaux- G. Villegas- H. Irigoyen - Pehuajo- Rivadavia- T. Lauquen- Chapaleufú- Maracó- Pellegrini- Salliqueló- Tres Lomas

\*Zona CENTRO: A. Alsina- Azul- Benito Juárez -C. Dorrego- C. Pringles- C. Suárez- G. Lamadrid- G. Chávez- Guaminí- Laprida- Olavarria- Saavedra -San Cayetano -Tres Arroyos- Catrillo- Conhelo- Quemú Quemú- Rancul- Realicó- Trenel.

\*Zona SUR: Bahía Blanca- C. Rosales- Patagones- Puán- Tornquist- Villarino- Atreucó- Capital- Guatraché- Hucal- Toay- Utracán